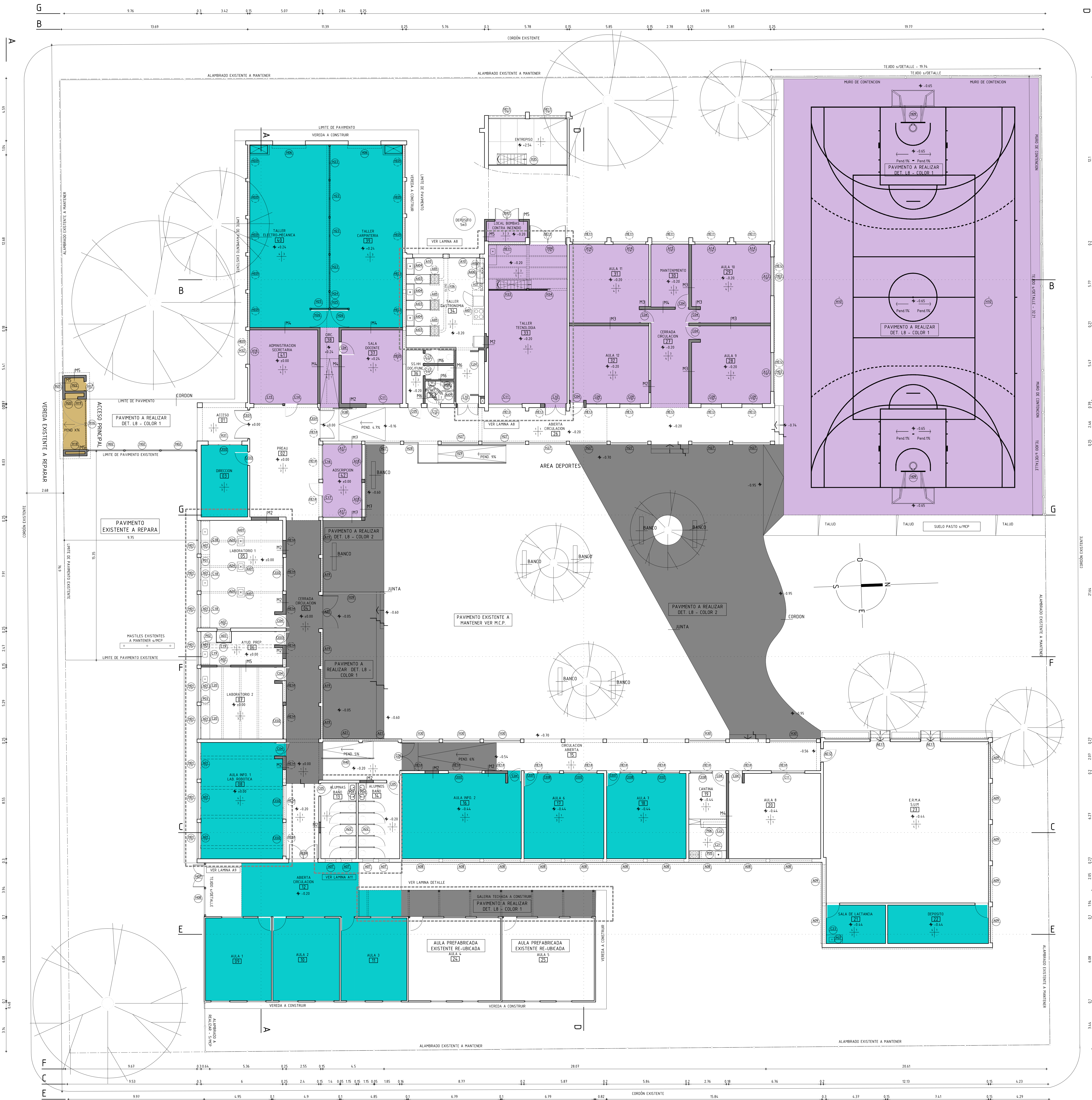


PLANTA GENERAL
escala 1/100

CALLE LUIS A. DE HERRERA

AV. DOCTOR ÁNGEL OLÁZÁBAL



TERMINACIONES

PISOS	PAREDES
CIELORRASO	ZOCALOS

- PISOS
- 1 - BALDOSA MONOLITICA S/MCP
 - 2 - MADERA S/MCP
 - 3 - HORMIGÓN S/MCP
 - 4 - EXISTENTE S/MCP

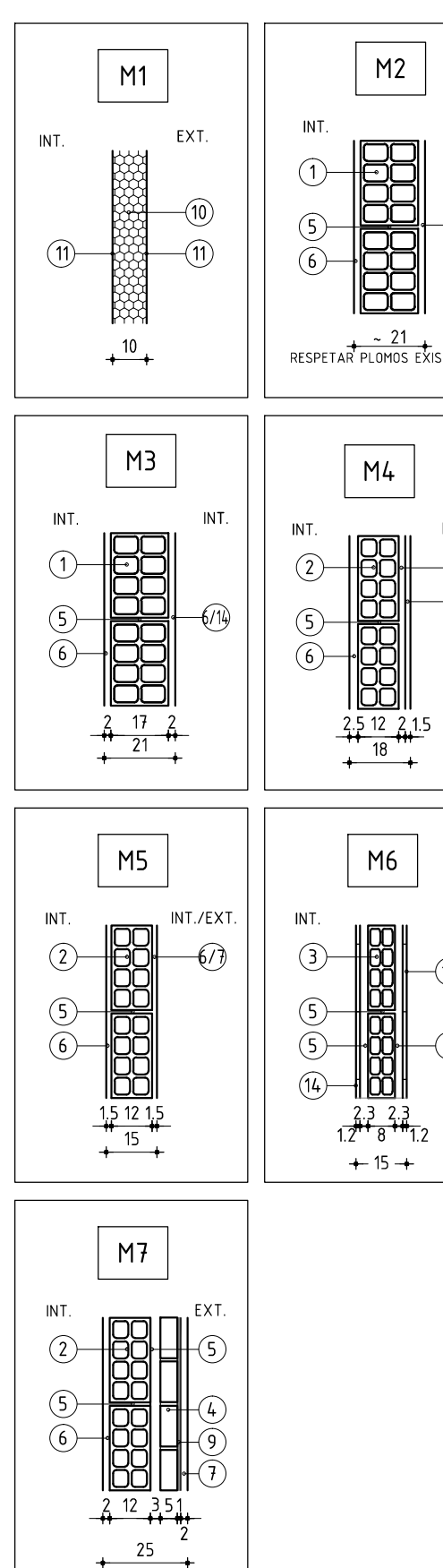
- ZOCALOS
- 1 - ZOCALO MONOLITICO S/MCP
 - 2 - MADERA S/MCP

- PAVED
- 1 - PINTURA s/REVOQUES S/MCP
 - 2 - REVESTIMIENTO CERAMICO S/MCP
 - 3 - REVOQUE Y PINTURA S/MCP

- CIELORRASO
- 1 - PINTURA s/REVOQUE S/MCP
 - 2 - TABUILLA PVC S/DETALLE
 - 3 - MADERA EXISTENTE
 - 4 - PANEL FV-PVC S/DETALLE
 - 5 - PLACA DE YESO e+125mm S/DETALLE

PLANILLA DE MUROS

- REFERENCIAS
- 1 - TEJADO 15x25x20cm
 - 2 - TEJADO 15x25x20cm
 - 3 - TEJADO 15x25x20cm
 - 4 - LABORIO CAMPO 15x25x5cm
 - 5 - PORTERO DE ASIENTO O TORA
 - 6 - REVOQUE INTERIOR GRUESO Y FINO
 - 7 - REVOQUE EXTERIOR
 - 8 - AZOTADA-CHOTEROS F
 - 9 - IMPERMEABILIZACIÓN
 - 10 - AISLANTE TERMICO/ACUSTICO
 - 11 - REVESTIMIENTO METALICO
 - 12 - PLACA DE YESO e+125mm
 - 13 - PLACA CERAMICA e+125mm
 - 14 - REVESTIMIENTO CERAMICO
 - 15 - HORMIGÓN ARMADO



NOTA:
ABERTURAS EXISTENTES QUE SERÁN REPARADAS
S/PLANILLA Y ABERTURAS PARA SUSTITUIR LAS
REFERENCIAS MANTIENEN EL SIGUIENTE CRITERIO:

- (Exx) ABERTURA EXISTENTE A RE-UBICAR O REPARAR
- (Cxx) ABERTURA NUEVA

NOTA II:
CONTRAPIOS ARMADOS A CONSTRUIR

- HORMIGÓN ARMADO ESPESOR 12cm TIPO C20.0
UNIT 1050 + MALLA DE ACERO
ELECTROSOLDADA 150X150X4.2mm.
- HORMIGÓN ARMADO ESPESOR 10cm TIPO C15.0
UNIT 1050 + MALLA DE ACERO
ELECTROSOLDADA 150X150X4.2mm.
- HORMIGÓN ARMADO ESPESOR 8cm TIPO C15.0
UNIT 1050 + MALLA DE ACERO
ELECTROSOLDADA 150X150X4.2mm.

NOTA III:
PISOS A MANTENER O MÍNIMAS REPARACIONES.

ANEP
DIRECCIÓN SECTORIAL DE
INFRAESTRUCTURA

ÁREA DE PROYECTOS
CORPORACIÓN DIRECTIVA REGIONAL

UBICACIÓN:
CALLE: LUIS ALBERTO DE HERRERA

LOCALIDAD:
DEPARTAMENTO: PASTO

FECHA:
BOLETA: 188

PLANO DE:
ALBANILERÍA - PL. GRAL. Y ESP. EXT.

PROYECTO:
CONTRAPIOS Y PISOS A MANTENER

ARQUITECTO:
AYTE. EN ARBTO.

PROYECTISTA:
P. HERRERA

TECNICO:
DIBUJANTE:

18

A14